



**El vestido de la radio**

# **La Parrilla de Programación**

Por. Tito Ballesteros López. [titoballesteros@gmail.com](mailto:titoballesteros@gmail.com)



---

En las visitas que hago a las radios lo primero que escucho es casi una "disculpa" por no tener equipos.

Micrófonos, consolas, computadoras, etc. **La gente se preocupa por los aparatos** pero, muchas veces no se pone el acento donde "debe" ser: en la Parrilla de Programación (PP).

La PP es la cara de la radio. Allí se refleja la filosofía, misión y visión de la emisora, los valores institucionales, el perfil de la misma. Si habla y deja hablar a la comunidad, si es misionera, sindicalista, ecológica, infantil, en fin, es la oferta que se da al "querido público"; tan querido, que a veces se ponen programas por ponerlos.



## Qué es una PP

Es una herramienta que visibiliza cada uno de los programas que se emiten en la emisora.

### Qué conforma la PP

La conforman **todos los mensajes** que se emiten a través de la radio. Los comerciales forman parte de la programación de la radio, pero no se registran allí

## Cómo es el diseño de la PP

Con la creatividad de la radio puede estar diseñada como ha bien tenga el medio. Citamos algunas direcciones de Internet para ver ejemplos. Pero, este diseño también depende del perfil de la misma emisora.

### Quién revisa la PP

Normalmente es un oficio que corresponde al Coordinador de Programación o, a la Junta de Programación.



# Funciones de la Junta de Programación

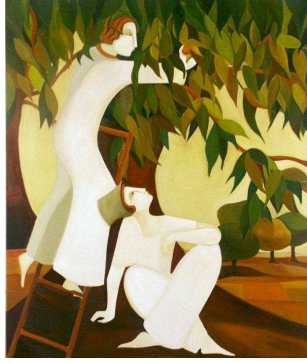
- Corresponde a la Junta de Programación determinar su reglamento de funcionamiento en procura de facilitar el cumplimiento de las funciones delegadas a la misma
- Está compuesta por el director de la radio, el director de la Junta de Programación y los miembros que la integren Preferiblemente un número impar y no mayor a 10 ni inferior a cuatro
- Vela porque los programas que se realicen cumplan con las directrices de la radio
- Es oyente de la emisora
- Monitorea permanentemente la programación señalando debilidades y fortalezas en el enfoque y tratamiento de los ejes temáticos
- Informa y pregunta sobre las fallas técnicas o de otra índole que atenten contra la buena marcha de la programación
- Escucha otras estaciones
- Promueve la programación en distintos escenarios

- **Produce** un programa mensual para informar a la comunidad sobre los cambios o programas especiales a realizar cada mes
- Vela porque la programación resalte los valores culturales, morales y sociales de la comunidad
- Abre y propicia la participación a las distintas organizaciones sociales de toda la región para garantizar la diversidad y pluralidad de ideas dentro del servicio de radiodifusión sonora, previa consulta ante la Junta Directiva
- Convoca a sectores organizados de la comunidad para la realización de espacios que respondan a las **necesidades informativas**, educativas y sociales de los oyentes



- Asesora y acompaña a los productores en el desarrollo de iniciativas radiofónicas
- Asesora y supervisa las producciones que realicen los productores y productoras de la radio, en coordinación y concordancia con las pautas de programación y los ejes temáticos
- Atiende las consultas de oyentes en relación con su área
- Planifica y coordina los estudios de audiencia y evolución de gustos e intereses de la misma, semestral o anualmente; así como los procesos de sistematización de dichos estudios y de programación que de ellos se deriven





- 
- Valida, con el público meta, los mensajes de campañas educativas antes de su emisión
  - Establece alianzas con otros sectores sociales para la realización de estudios de audiencia
  - Contribuye a la selección de los materiales sonoros que ingresan a la radio
  - Supervisa y vela porque se respete la pauta comercial

## Reuniones

- La Junta de Programación se reunirá cada vez que el Director de la misma y/o director de la Junta Directiva considere oportuno
- Los horarios y fechas de reunión serán estipulados por el director de la Junta de Programación
- Las citaciones se harán por escrito y con cinco días de anticipación a la reunión



## Al iniciar la programación

- Al iniciar la emisión la radio puede leer su misión, visión y filosofía
- Al iniciar el día se comparten los modos cómo se puede participar en la radio
  - Que se mencionen los miembros de la Junta de Programación y ellos hablen del papel que cumplen en las decisiones del medio
- Que la PP se grabe y se emita durante el día. Voces de niños en la mañana. Adolescentes anuncian los programas del medio día. Adultos al caer la tarde. Ancianos dan la bienvenida a la programación nocturna

## Promoción

- Imprimirla en volantes y distribuirlos en librerías y supermercados.
  - Pegarla en las distintas oficinas de la radio
    - Entregarla a todos los programadores
    - Obsequiarla a la salida de grandes eventos
  - Pegarla a los recibos de los servicios públicos
    - Dibujarla en el muro de la radio
- Pasar la PP por cines, programas de televisión y otras estaciones







## Promoción

---

---

- Desde alta voces destacar algunos programas de la semana
- Amplificar la radio a la entrada y salida de eventos y emitir la PP
- Grabar mensajes cortos con la PP y emitirlos dentro del templo antes y después de la eucaristía. El mismo mensaje se puede pasar en distintos templos, emisoras amigas o mezclándola con algunas canciones se puede emitir en centros comerciales, buses etc.
- Que los periódicos locales destaquen la PP. La radio hará promoción del periódico
- Zona de repetición. Se toman los mejores espacios de la semana y se repiten
- Incluir la PP dentro del tarifario de ventas
- Acuerdo con los medios impresos para subir audios a los periódicos locales

---

# Respuestas rápidas

## **Cuándo debe cambiar la Parrilla de Programación**

No hay una ley establecida. Sin embargo, los ciclos de vida de los programas de radios son cortos, 8 o 10 meses. Aconsejamos revisar la Parrilla como mínimo, **cada ocho meses** para hacer los ajustes que sean necesarios y respondan a la actualidad que se vive en la comunidad

## **Si hay programas tan escuchados en la radio, ¿deben mantenerse en la parrilla o deben cambiarse?**

Nadie es eterno en el mundo y menos un programa de radio. Si su deseo es mantener ese programa que emite la radio hace seis años con un cassette que gira y gira sin parar, entonces, queda bajo su responsabilidad que la emisora empiece a oler a viejo. Como mínimo, **maquille el programa**. Diseñe nuevas entradas, secciones, niveles de análisis, complémntelo con otras informaciones, presente una síntesis al final, en fin.  
"maquillelo"

---

**Si los oyentes llaman a la radio y programan las mismas canciones,**

## **¿cómo no complacerlos?**

Claro, complázcalos, queme un c.d con la música que el oyente llama a solicitar todos los días y regáleselo con una notita que diga. "Gracias por llamar a la radio a pedir siempre la misma canción desde hace dos años. Radio Compadrito le regala su canción preferida y espera que jamás llame a la radio a pedir música. Gracias"

Recuerde que los oyentes piden de lo que usted les da

## **Cuál es la mejor Parrilla de Programación**

La que responde a las necesidades y filosofía de la radio

---

# ¿Un programa de saludos cabe en la PP?

Si las radios quieren saludar, bueno, metan los saludos en un programa de una hora. Y así, que a la gente se le seque la boca hablando. Llamando. Pero, no interrumpen los programas de la radio para leer cartas o estar nombrando a los oyentes. Además, si los amenazan con no volverlos a escuchar por no complacerlos, no se asusten. Trabajen más fuerte para remplazar al "infidel".



## Para reflexionar en equipo:

- Hace cuánto revisó la Parrilla de Programación
- Cómo está estructurada la Parrilla
- Cuál es la carga de música, programas locales, enlatados
- Qué formatos privilegia la PP de la emisora
- Cuál es la carga de entretenimiento que ofrece el medio
- Si emite por Internet, ¿cuál es la oferta Web?



**¿Pero de qué sirve todo esto si consideramos la llegada de La re-programación?**

Tito Ballesteros López. titoballesteros@gmail.com

---

---

**El vestido de la radio**

# **La Parrilla de Programación**

Todos los Oleos en: <http://www.sitgesschoolpainters.com/florencia/oleos.htm>